

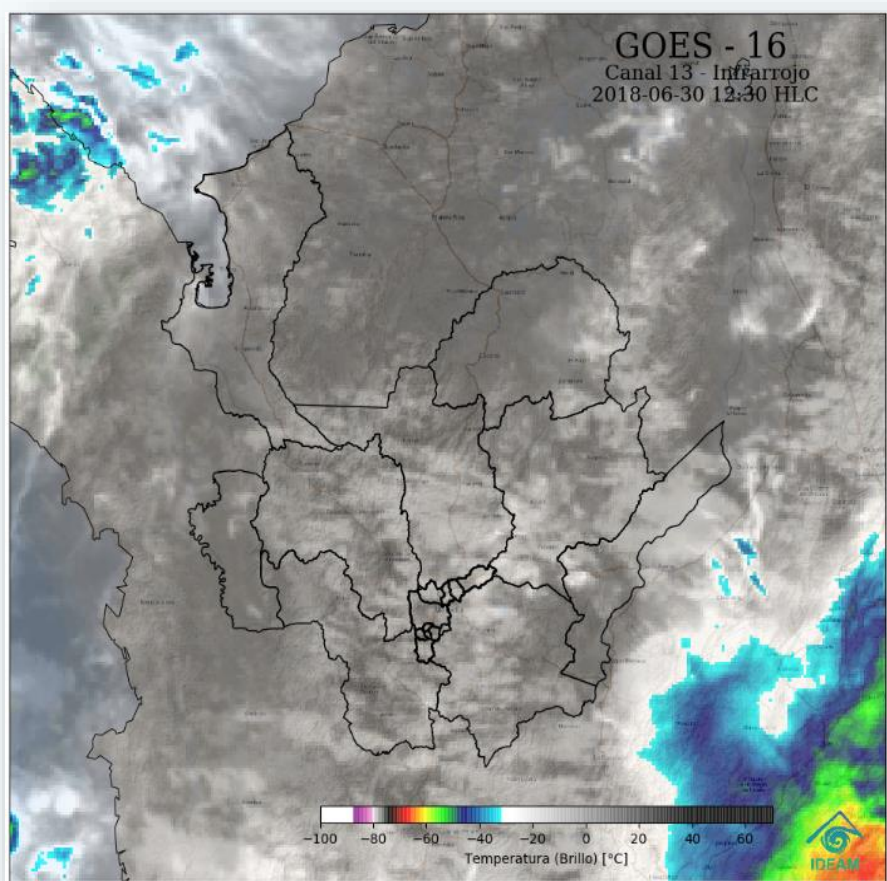
¿Cómo está el TIEMPO en ANTIOQUIA?

Centro Regional de Pronósticos y Alertas CRPA

Medellín, sábado 30 de Junio de 2018
Hora de actualización 1:00 p.m.

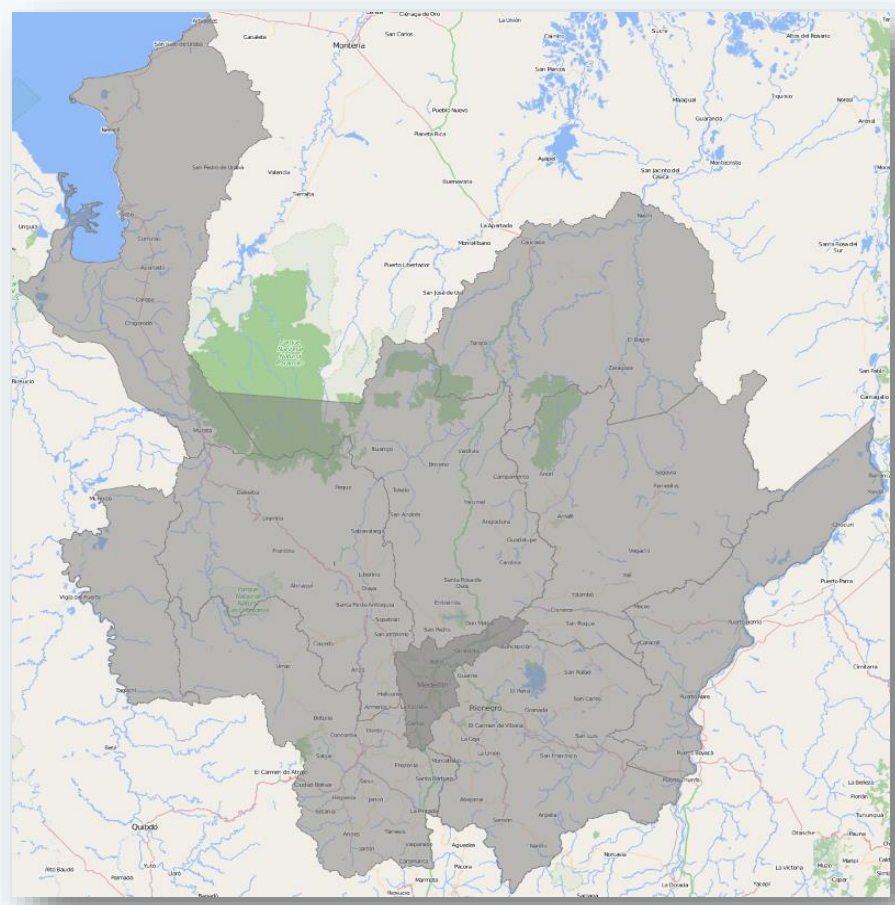


Imagen Satelital



Nubosidad representada en la imagen satelital.
Canal Infrarrojo - GOES 16 - IDEAM
Junio 30 de 2018 - Hora 12:30 p.m.

Actividad Eléctrica



Descargas eléctricas registradas en el departamento de Antioquia en las últimas 6 horas. Fuente: Keraunos.

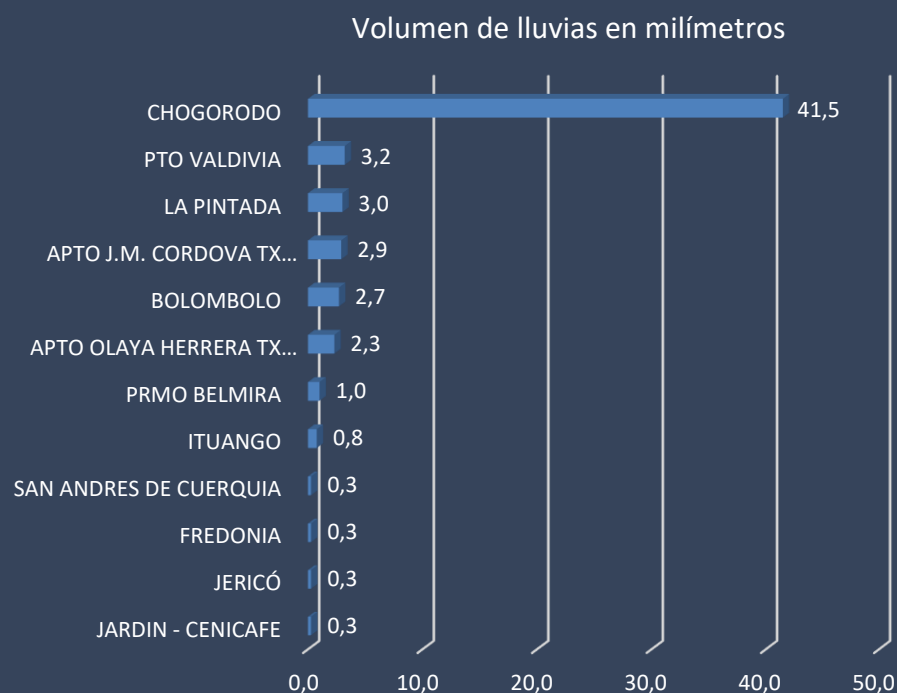
Condiciones Meteorológicas Actuales

Durante la mañana de hoy, predominó el tiempo seco en gran parte del Departamento; exceptuando algunas lloviznas esporádicas en Urabá Norte (San Juan de Urabá, Turbo, Necoclí y Carepa); sectores aislados de los municipios del Oriente (Abejorral, Sonsón, Nariño, La Ceja, El Retiro, El Peñol, La Represa de Guatapé, La Unión y Granada), Occidente (Frontino y Sabanalarga), Suroeste (Urrao y Tarso), Norte (Don Matías, Angostura, Gómez Plata y Santa Rosa de Osos), Nordeste (Yolombó, Amalfi, Anorí, Santo Domingo y Remedios), Magdalena Medio (Maceo, Caracolí y Puerto Berrio); al norte del Atrato Medio (Murindó); durante la jornada y al cierre del Boletín, no se registró actividad eléctrica con lluvias, pero continuaron las condiciones antes mencionadas.

En la subregión del Bajo Cauca y Urabá Centro, predominó el tiempo seco.

En el Valle de Aburrá, cielo ligeramente nublado y tiempo seco, con una ligera lluvia en sectores aislados hacia el Norte de Medellín (Barbosa); mientras que el Valle de San Nicolás tiempo seco y soleado.

Lluvias acumuladas últimas 24 horas



El resto de estaciones a pesar de las lluvias no reportaron mayores valores, o en su defecto se presentaron lluvias en donde no hay estaciones.



Reporte de variables en los aeropuertos en la última hora:

Medellín

27°C



Viento del noreste con 18 km/h.
HR: 47 %

Rionegro

21°C



Viento del este con 15 km/h.
HR: 53 %

Apartadó

31°C



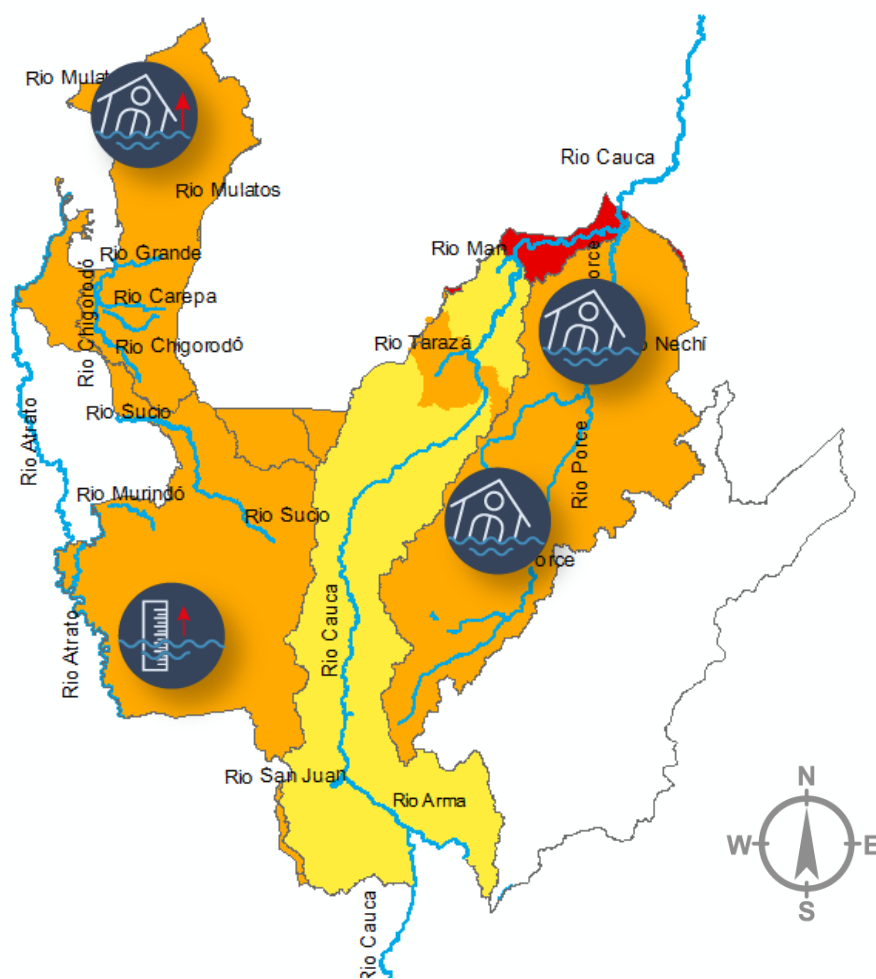
Viento del sur con 13 Km/h
HR: 68 %

ALERTAS HIDROLÓGICAS

alerta
ROJA
para tomar
acción

alerta
NARANJA
para
prepararse

alerta
AMARILLA
para
informarse



alerta
ROJA

Cuenca baja del río Cauca entre Antioquia y sur de Sucre

IDEAM recomienda especial atención en los sectores del trayecto del río Cauca comprendido entre Caucasia (Antioquia) hasta Guaranda (Sucre); igualmente en algunas zonas de los municipios de Achí y Pinillos (Bolívar).

Niveles altos Río Atrato

Se mantiene esta alerta, dado que se esperan incrementos súbitos de niveles en las cuencas de los ríos Suido y Penderisco (cuenca del río Murri) a la altura de los municipios de Dabeiba y Urao (Antioquia).

Incremento súbitos ríos de Urabá

Debido a lluvias persistentes en Chigorodó, Carepa, Turbo (río León y Mulato) han disminuido moderadamente en las últimas horas, lo cual se refleja en los ríos León (estación hidrológica Barranquillita) y Mulato (estación hidrológica Pueblo Bello).

Crecientes súbitas en ríos de Montaña

Debido a lluvias de variada intensidad en el norte de Antioquia, por lo que se prevé incrementos súbitos en los niveles de los ríos Bagre, Taraza, Nechí, Cimitarra, San Bartolo, Nare, Arma, entre otros.

Niveles bajos cuenca media del río Cauca - Hidroituango

Alerta vigente ya que los niveles del río Cauca (cuenca media y baja) han mantenido condiciones estables durante los últimos días. Pero dado a que la contingencia en la Hidroeléctrica de Ituango continúa y ya que no se descartan posibles descargas con caudales importantes desde la misma, podrían verse afectados varios de los municipios y corregimientos desde Valdivia hasta Caucasia.

alerta
NARANJA

alerta
AMARILLA

Recomendaciones

El IDEAM recomienda a pobladores ribereños especialmente de los municipios donde se han registrado lluvias estar atentos a posibles inundaciones o desbordamientos.

Atrato Medio: Vigía del Fuerte, Murindó

Bajo Cauca: Cáceres, Tarazá, Zaragoza, Valdivia, El Bagre y Nechí.

Magdalena Medio: Puerto Nare, Puerto Triunfo, Puerto Berrio y Yondó.

Norte: Don Matías, Guadalupe, Gómez Plata, Campamento, Angostura, Toledo, Briceño, Valdivia

Occidente: Cañasgordas, Dabeiba, Frontino, Uramita, Anzá, Sabanalarga

Urabá: Chigorodó, Turbo, Carepa, Apartadó, Mutatá y Necoclí.

Alertas
Hidrológicas



Creciente
Súbita



Niveles
Altos



Incremento
Súbitos

CONDICIONES EN EL GOLFO DE URABÁ



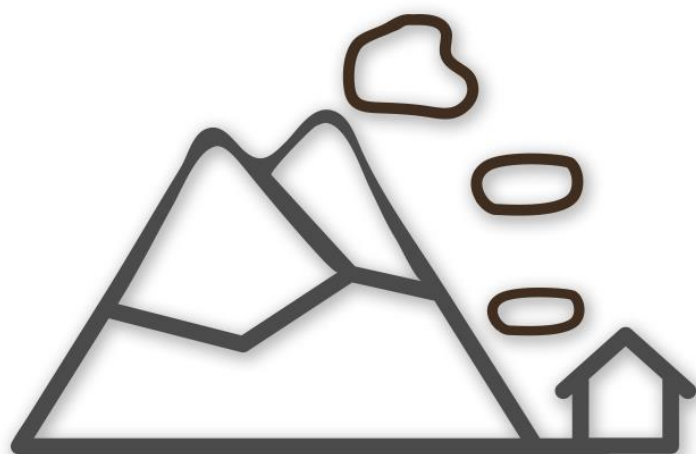
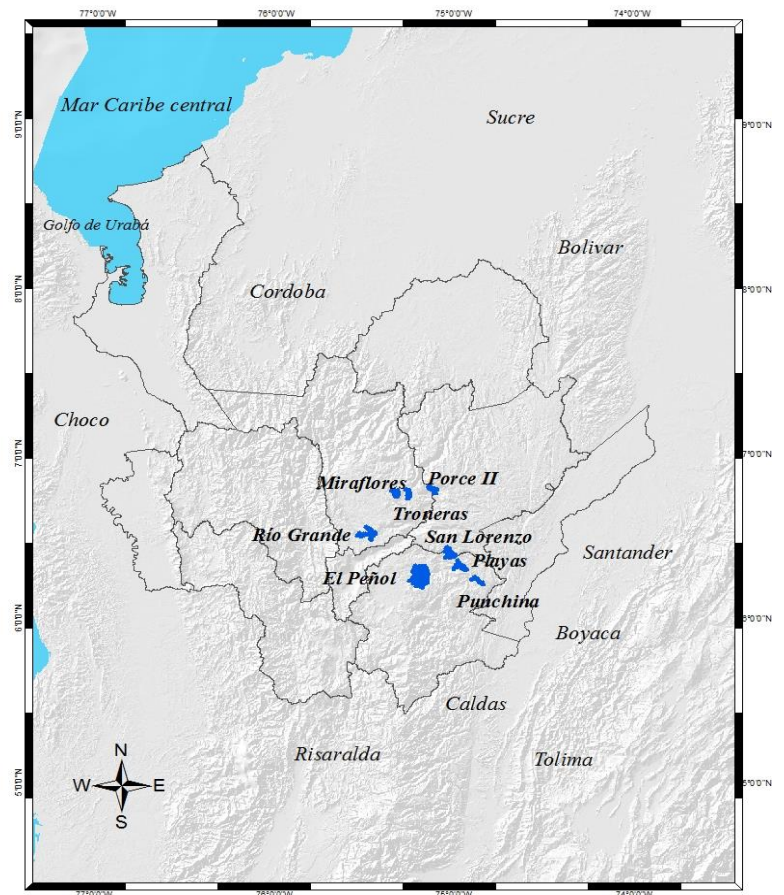
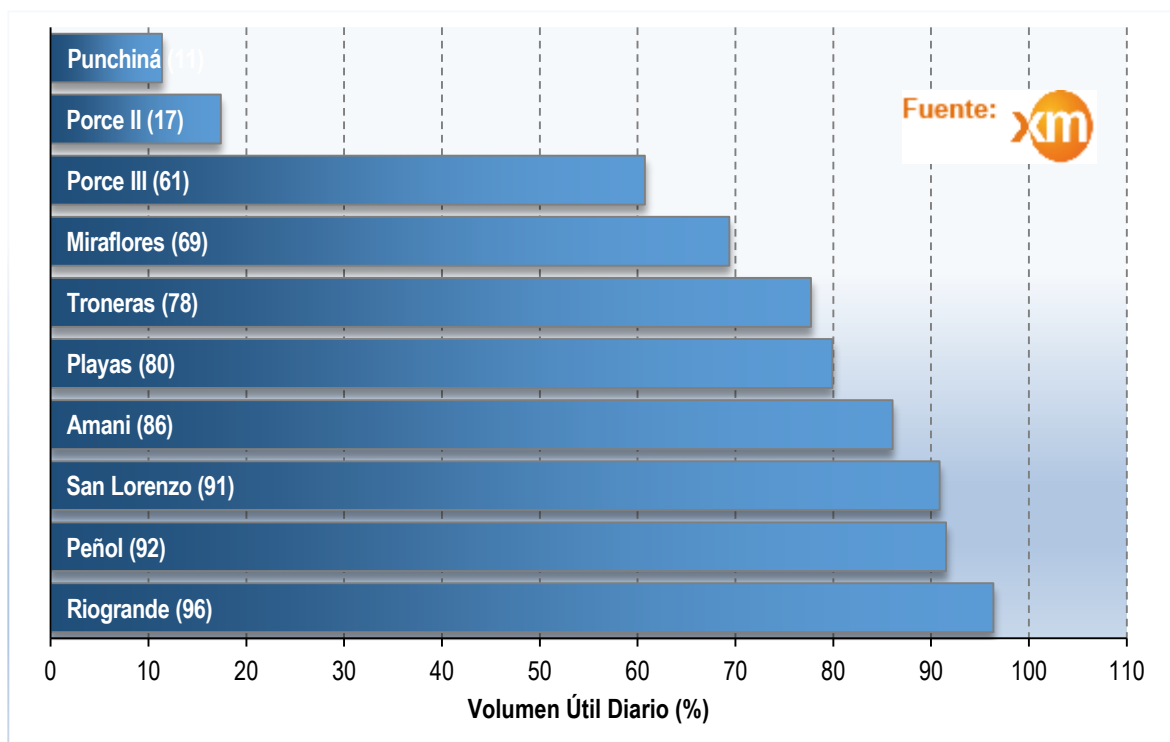
Golfo de Urabá	Velocidad	Dirección	Altura Oleaje
Alta Mar	9 - 20 Km/h		0.5 - 0.7 Metros
Zonas Costeras	4 - 11 Km/h		

Se sugiere a los pescadores, habitantes costeros, turistas y usuarios de embarcaciones de bajo calado consultar con las Capitanías de Puerto antes de zarpar.



En la noche y madrugada se advierten lluvias con posibilidad en algunos casos de tormentas eléctricas.

ESTADO DE LOS EMBALSES EN VOLUMEN ÚTIL DIARIO (%)

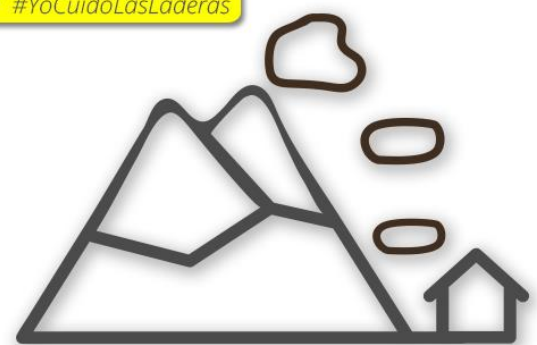


Deslizamientos

#PrevencióndelRiesgo
Juntos cuidamos de Antioquia

Deslizamientos

Conoce #YoCuidoLasLaderas



Desplazamientos del terreno, suelo o roca que pueden presentarse en zonas de ladera. Se activan por lluvia, sismos, pero en la mayoría por la actividad humana.

#PrevencióndelRiesgo
Juntos cuidamos de Antioquia

Alertas Hidrológicas



Oleaje Fuerte



Tiempo Lluvioso



Huracán



Tormentas Eléctricas

ALERTAS POR DESLIZAMIENTOS



Probabilidad Alta (1)

Por ocurrencia de deslizamientos de tierra en zonas inestables en 1 municipios:

Norte: Ituango



Probabilidad media (13)

Por ocurrencia de deslizamientos de tierra en zonas inestables en 13 municipios.

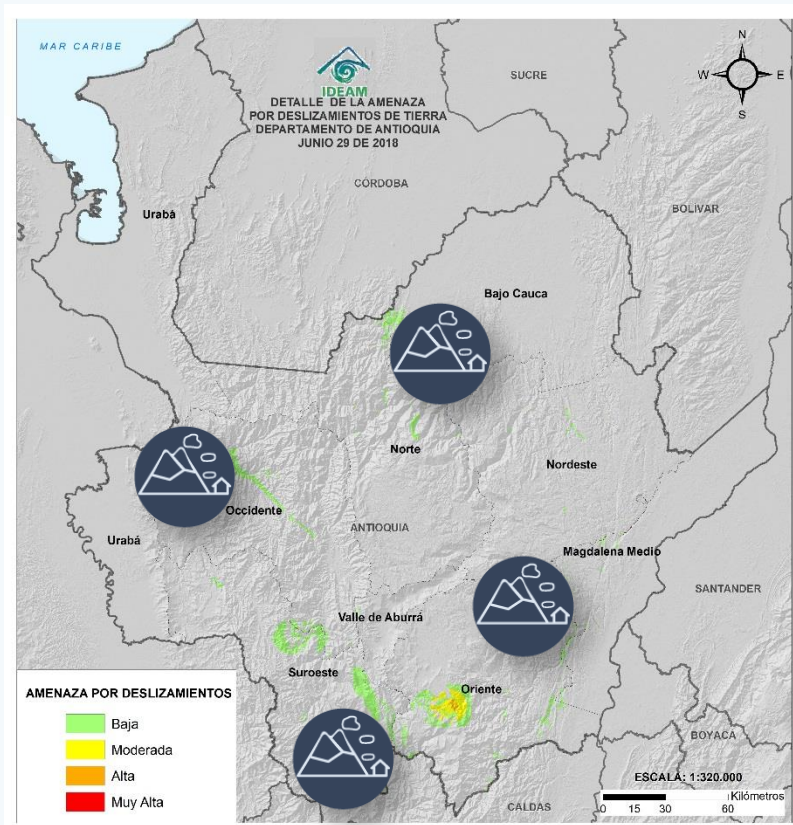
Bajo Cauca: Cáceres, Nechí y Tarazá.
Norte: Briceño, Carolina, Toledo y Valdivia.
Oriente: Abejorral, El Carmen de Viboral, La Unión y Sonsón.
Suroeste: Amagá y Betulia.



Probabilidad baja (51)

Por ocurrencia de deslizamientos de tierra en zonas inestables y de alta pendiente en 51 municipios:

Bajo Cauca: Zaragoza.
Magdalena Medio: Caracolí, Maceo, Puerto Berrío, Puerto Nare, Puerto Triunfo.
Nordeste: Amalfi, Anorí, Remedios, Segovia, Yalí y Yolombó.
Norte: Belmira, Campamento, San Pedro de Los Milagros y Yarumal.
Occidente: Abriaquí, Armenia, Buriticá, Caicedo, Cañasgordas, Dabeiba, Ebéjico, Frontino, Giraldo, Heliconia, Olaya, Sabanalarga, San Jerónimo, Santa Fe de Antioquia, Sopetrán y Uramita.
Oriente: Argelia, Nariño, San Carlos, San Francisco y San Luis.
Suroeste: Andes, Angelópolis, Caramanta, Ciudad Bolívar, Concordia, Fredonia, Montebello, Salgar, Santa Bárbara, Titiribí y Urrao.
Urabá: Vigía del Fuerte.
Valle de Aburrá: Caldas y Medellín.



ALERTAS POR INCENDIOS



Sin Alerta



Sin Alerta



Sin Alerta

Deslizamientos

3

Conoce #YoCuidoLasLaderas

Los deslizamientos pueden generar represamiento de ríos y quebradas, daños en el acueducto y alcantarillados y en las redes de gas o petróleo

#PrevenciónDelRiesgo
Juntos cuidamos de Antioquia



Especial Atención en Vías

Sectores viales identificados con potencialidad de deslizamientos, en los cuales generan alertas:

- Barbosa - Cisneros
- Betania - Los Aguacates
- Caucasia - Planeta Rica
- Cisneros - Alto de Dolores
- La Mansa - Primavera
- La Pintada - Primavera
- La Pintada - Peñalisa
- Medellín - Glorieta Las Palmas
- Medellín - Camilo C - Fredonia - Venecia.
- Medellín - Santa Fe de Antioquia.
- Necoclí - Puerto Rey
- Puente Aurra - Medellín
- San Roque - Cristales - Caramanta.
- Santuario - Cruce Ruta 45 (Caño Alegre)
- Turbo - Chigorodó
- Turbo - San Pedro de Urabá.
- Medellín - Costa Atlántica
- Medellín - Cauca
- Llanos de Cuiva - Tarazá

Alertas



Vendaval



Avenida Torrencial



Deslizamientos de tierra



Deslizamientos en vías



Incendios Forestales



Sequias

ICONOGRAFÍA

ICONO	EVENTO	DEFINICIÓN
	Creciente Súbita	Incremento de los niveles (caudales) de las corrientes, se asocian con escorrentía superficial y aumento de las lluvias en las cabeceras de las cuencas (tanto la principal como la de sus afluentes).
	Incremento Súbitos	Cuando se presentan desembalses por el vertedero de una presa, cuyos caudales van directamente a la corriente ubicada aguas abajo de la misma; los pobladores observan incrementos rápidos de las corrientes aunque éstos NO los asocian con lluvias.
	Niveles Altos	Incremento del nivel de un río cuando estos se aproximan a los umbrales de referencia (amarillo, naranja, rojo); éstos umbrales o niveles de referencia se determinan en cada punto de monitoreo y por esa razón, cuando se mantiene un incremento sostenido, se emiten las respectivas alertas.
	Vendaval	Incremento rápido de la velocidad del viento en un corto lapso de tiempo.
	Oleaje Fuerte	Es el incremento en la altura de las olas debido a un incremento en los vientos y en la presión atmosférica.
	Huracán	Fenómenos meteorológicos que se originan en el océano, ocasionan vientos muy fuertes y lluvias torrenciales. Estos sistemas se desplazan sobre el mar y dependiendo del calor y la humedad pueden fortalecer y convertirse según su velocidad y potencia en una depresión tropical, que dará paso a una tormenta tropical y posteriormente a un huracán
	Tiempo Lluvioso	Evento de lluvia de carácter moderado a fuerte y persistente.
	Granizo	Es un tipo de precipitación sólida en forma de bola de hielo. Generalmente este evento sucede en las tardes.
	Helada Meteorológica	Ocurrencia de una temperatura igual o menor a 0°C a un nivel de 2 metros sobre el nivel del suelo. Lashedadas son más probables cuando se presentan altas temperaturas vespertinas el día anterior, vientos en calma, muy poca nubosidad y baja humedad en el ambiente.
	Avenida Torrencial	Es el aumento del nivel de un río o quebrada que arrastra material, como rocas, árboles o tierra.
	Deslizamientos de tierra	Desplazamiento del terreno, suelo o roca que pueden presentarse en zonas de ladera. Generados por lluvias persistentes, sismos y en mayor proporción por actividades humanas desarrolladas de manera inadecuada.
	Deslizamientos en vías	Vías identificadas con potencialidad de deslizamientos y caídas de rocas.
	Incendios Forestales	Fuego que se propaga sin control, consumiendo material vegetal ubicado en áreas forestales. Generados por rayos, volcanes y en mayor proporción por acciones humanas.
	Sequias	Temporadas de baja disponibilidad de agua debido a la reducción de lluvias, donde la humedad del suelo es baja y disminuyen los ríos, lagos y embalses.
	Niebla	Fenómeno meteorológico en donde diminutas partículas de agua están en suspensión y ocasionan la reducción de visibilidad, muy peligrosa para las operaciones aéreas y el desplazamiento de tráfico terrestre.
	Tormentas Eléctricas	Fenómeno meteorológico con presencia de rayos, truenos y relámpagos, por lo general acompañado de lluvias fuertes y en ocasiones granizo. También existen tormentas secas sin presencia de lluvias.

Síguenos en:

 Instituto IDEAM
Dapard Antioquia

 @IDEAMColombia
@DapardAntioquia

 ideam.instituto
Dapard Antioquia



Instituto de Hidrología,
Meteorología y
Estudios Ambientales